

PACO AGULLÓ

OBRA INÈDITA
Raül Botella

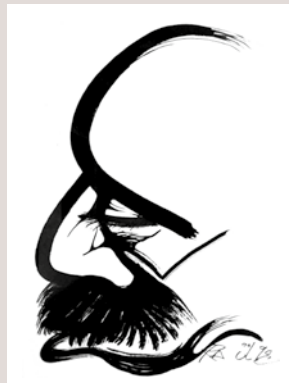
2 0 1 7
CENTRE CULTURAL

Raül Botella

OBRA INÈDITA

PACO AGULLÓ

OBRA INÈDITA
Raül Botella



2 0 1 7
CENTRE CULTURAL

ÀREA DE CULTURA / AJUNTAMENT D'ALCOI

President: Antoni Francés, Alcalde d'Alcoi
Coordinació: Raul Llopis, Regidor de Cultura

ARTS PLÀSTIQUES

CONSELL ASSESSOR:

Armand Alberola
Manuel Boix
Romà de la Calle
Fernando Castro
Carles Cortés
Tomàs Llorens
Miquel Navarro
Wences Rambla
Isabel-Clara Simó
Vicent M. Vidal

DIRECCIÓ:

Antoni Miró

Edita: Ajuntament Alcoi

© Dels autors

© AMB-Disseny

© Ajuntament d'Alcoi

Maquetació: *AMB i AGA*

Traduccions: Ximo Victoriano

Dipòsit legal: A 462-2017

Gràfiques Alcoi S.L.U.



AJUNTAMENT D'ALCOI



CENTRE CULTURAL
MARIO SILVESTRE
AJUNTAMENT D'ALCOI

CÀTEDRA
ANTONI MIRÓ
D'ART CONTEMPORANI
UNIVERSITAT D'ALACANT
AJUNTAMENT D'ALCOI
MUNICIPALITAT D'ÒRTIS

 **Sabadell**
Fundació

ELS AUTORS CEDEIXEN VOLUNTARIAMENT ELS DRETS DE REPRODUCCIÓ



A Ü L B O T E L L A . O B R A I N È D I T A

El Raül més íntim. Això és el que podem trobar en aquesta mostra que porta per títol ‘Raül Botella, a inèdita’, que es podrà veure al Centre Cultural Mario Silvestre des de començament d’octubre fins fi de novembre de 2017.

Raül Botella, l’artista, torna a estar entre nosaltres gràcies a aquesta exposició. Però torna en la seua visió més pura, més autèntica: ell, un pinzell, o un llapis, un bolígraf, un retolador i una superfície re la qual expressar-se, un llenç, en les més variades expressions i tècniques possibles, aquarel·la, acrílic, guix, caricatura, *collage*, còmic, lleixiu, paisatges..., però tot sense artificis, sense grans forçes. Pur.

Els seus ulls, la seua ment per tamisar la realitat que l’envoltava, la seua mà dreta i l’obra final. És una recopilació d’unes setanta obres de xicotet format en la seua majoria, i bona part d’aquestes obres tenen com a denominador comú d’estar ‘rescatades’ del seu estudi del carrer Santa Rita.

Raül no necessitava massa temps per a fer art. En un tancar i obrir d’ulls, era capaç de reflectir amb rapidesa, amb màgia, qualsevol element que passara per davant dels seus ulls o, fins i tot, que apareguera a la seua ment.

Dones de genolls, edificis derruïts, unes altres dempeus, persones conegudes, d’altres anònimes, una abstracta, la seua col·lecció ‘All durs’... L’univers Raül, però en la seua façana més inesperada, se oblidar referències a les seues senyes d’identitat més conegudes.

És cert que en les seues obres de més gran format dedicava, de forma obligada, més temps, però es oblidat també que el mateix encant, les mateixes dosis de la seua visió particular, podem trobar en les seues obres petites i en les altres.

Aquí veiem un Raül més pròxim, més immediat, més directe, però igual de genial. Unes obres, petites de les quals ni els seus familiars més propers havien tingut a les mans i que ara les han volgudes mostrar i mostrar per a aquesta proposta cultural, després de cinc anys del seu adéu.

Les actuals i les properes generacions mereixen conèixer la seua ingent obra, crítica, divertida, tendra, dramàtica, colorista...; però, sobretot, única i original. Pintava amb incontinença com oblidat que el temps se li acabava. No ens mereixem que aquest llegat continue mig amagat en el seu estudi per més temps. Ací, amb ‘Raül Botella, obra inèdita’ en tenim un primer tast.

PACO AGULLÓ



FUMANAS. Dibuj tinta s/cartolina 48x31 cm.



BOTIJONS. Dibuix a llapis s/paper 30x20 cm.



COLOM. Tinta s/paper 30x21 cm.



FANTASIA DEL CABLE. Dibuix tinta s/paper 21x16 cm.
ALCOI VENEZIA. Dibuix tinta s/paper 22x16 cm.



EL PUNT DE VISTA. Dibuix s/paper 34x20 cm.
DECOSTRUCCIÓ. Dibuix tinta s/paper 21x16 cm.





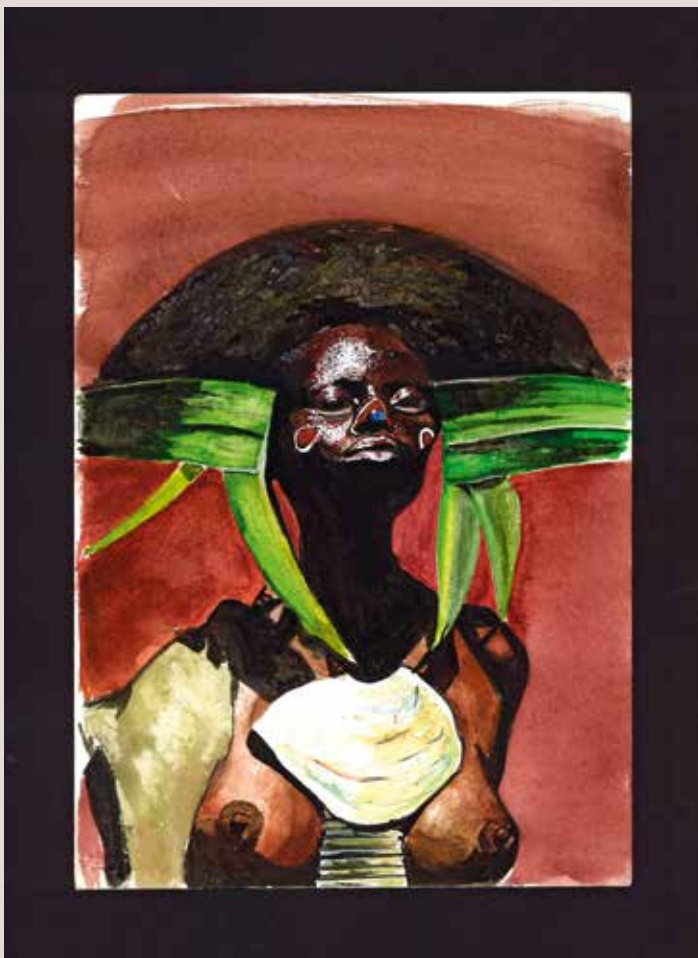
EXPRESSIONS. Dibuix s/tablex 30x19 cm.



EXPRESSIONS. Dibujos sobre tabla 30x22 cm.



ARPISTE. Dibux retolador s/cartolina 32x23 cm.



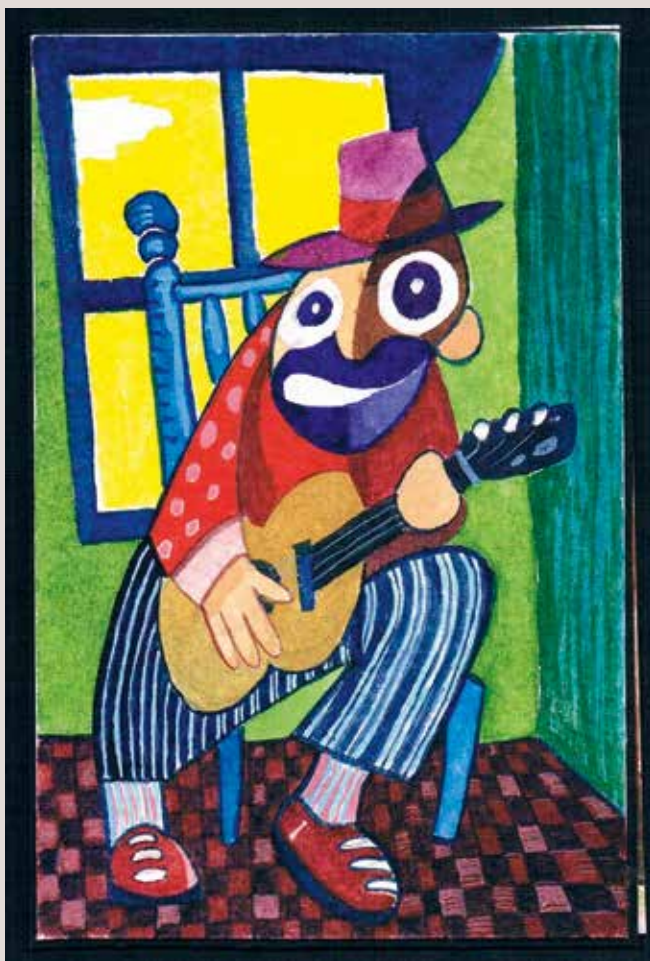
ETNIA. Acuarela cartulina 33x23 cm.



FLOR MORÁ. Acuarela s/cartolina 32x23 cm.



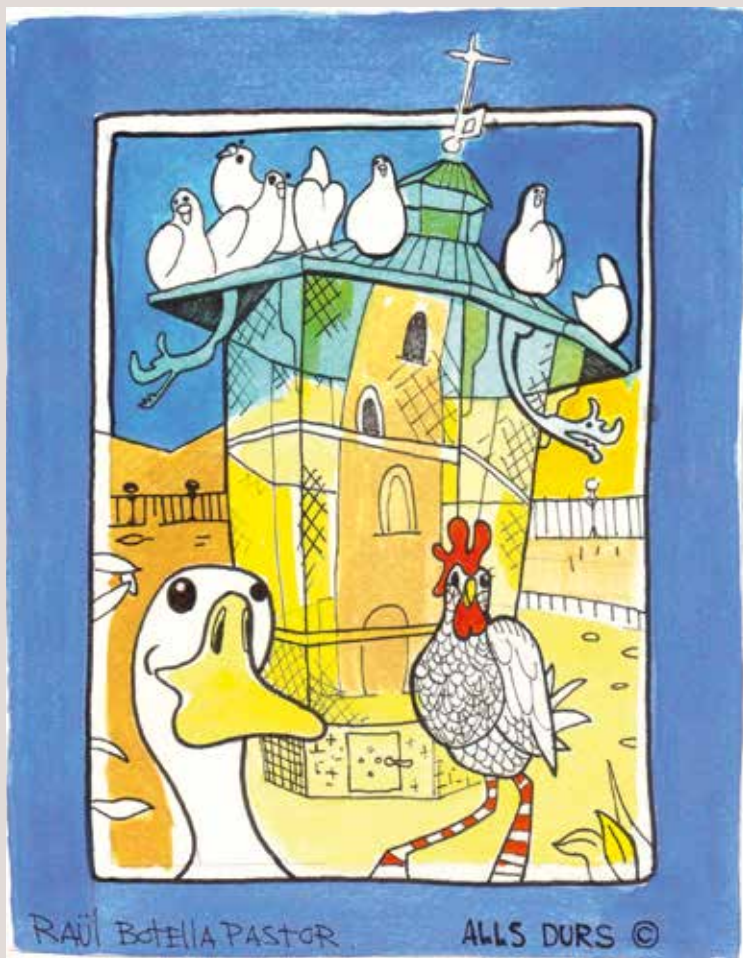
ALLS DURS. Aquarel·la s/cartolina 32x23 cm.



GUITARRISTA. Aquarel·la s/paper 32x21 cm.



PERFIL. Dibuj retolador s/paper 40x30 cm.



ALLS DURS. Aquarel·la s/cartolina 33x23 cm.



ALLS DURS. Aquarel·la s/cartolina 34x25 cm.



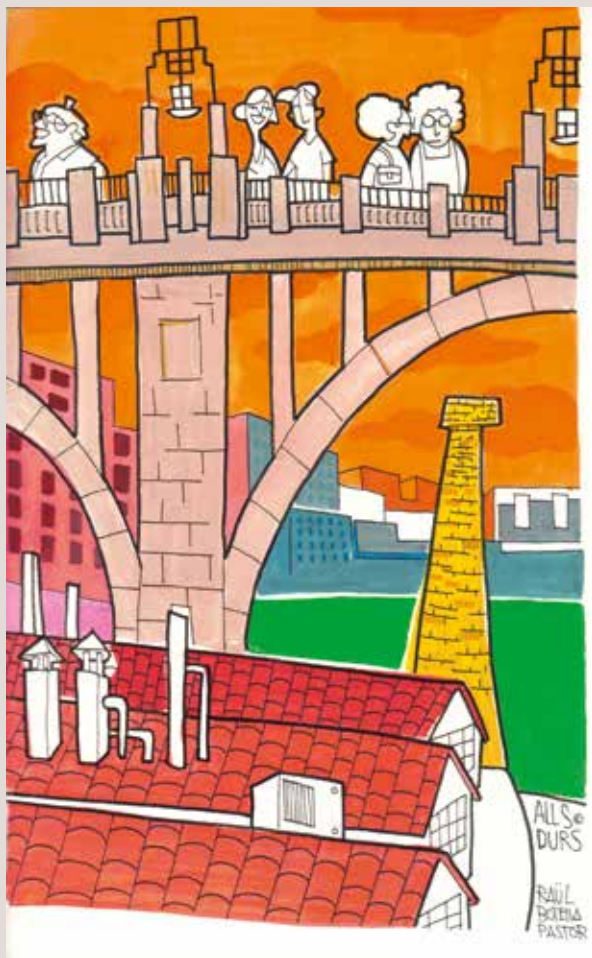
BALLARINA. Dibuj retulador s/cartolina 42x30 cm.



GUITARRA. Dibuix tinta llapis s/paper 21x30 cm.



MUSSOLS. Retulador pintures s/cartolina 33x23 cm.



ALLS DURS. Aquarel·la s/cartolina 34x25 cm.



DONA. Pastels s/cartolina 40x30 cm.



DONA. Pastels s/cartolina 40x30 cm.



Aquarel-la s/cartolina 32x23 cm.



CASES. Aquarel·la s/cartolina 14x25 cm.



LA VESPA. Dibuj retulador s/cartolina 28x21 cm.



PERFIL. Dibuix a llapis s/paper 28x21 cm.



CARRER S. JOAN. Aquarel·la s/cartolina 30x25 cm.



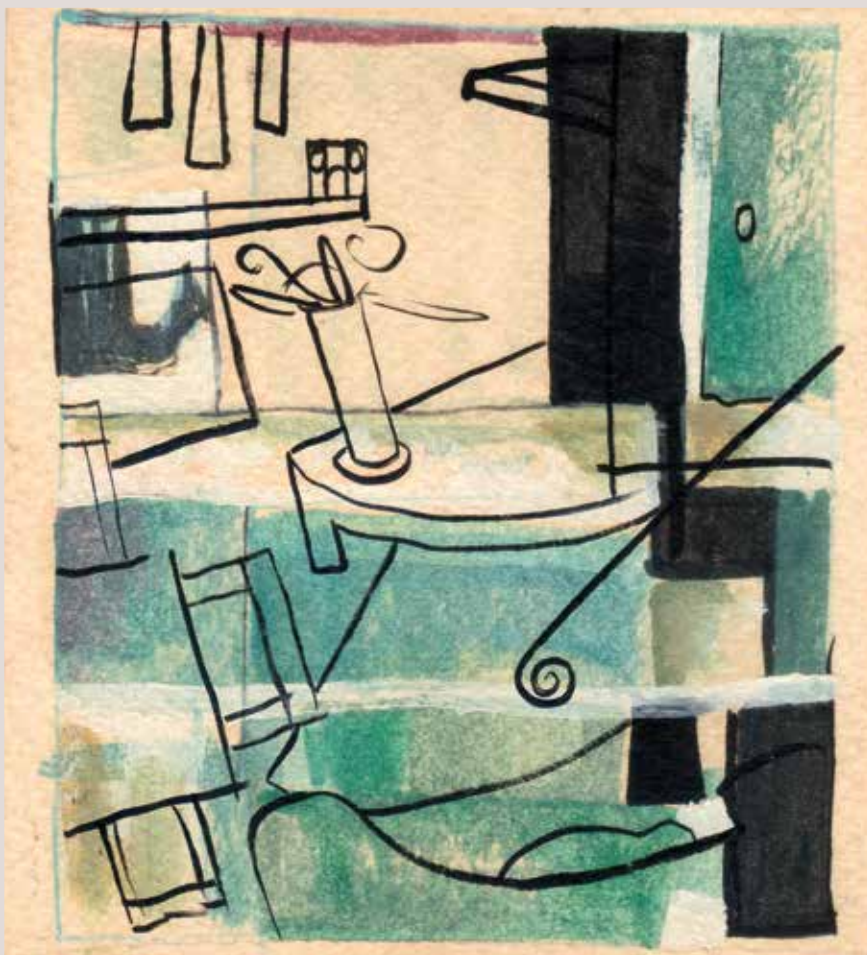
DARRERE S. JOSEP. Aquarel·la s/cartolina 24x34 cm.



ST. Aquarel·la s/cartolina 23x32 cm.



SANCHO. Aquarel-la s/cartolina 25x20 cm.



ST. Aquarel-la retulador s/cartolina 17x16 cm.



Aquarela s/cartolina 13x13 cm.



Aquarel-la s/cartolina.



ST. Aquarel-la retolador 22x26 cm.
ESCOLA. Calge s/cartolina.

ST. Aquarel-la retolador 22x26 cm.
Aquarel-la s/cartolina 22x26 cm.



Técnica mixta 20x25 cm.
ST. Pastels s/paper 22x26 cm.

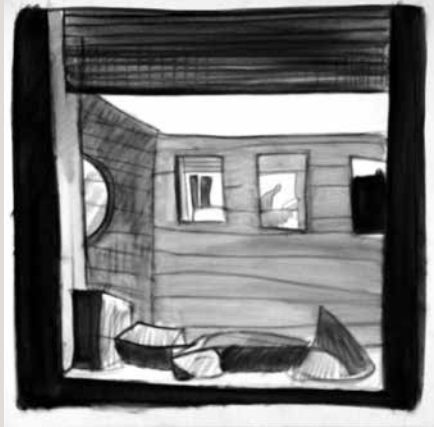
Técnica mixta 20x25 cm.
Pastels s/paper 20x25 cm.



Técnica mixta 20x25 cm.



BLANC I NEGRE. Acrílic s llenç 50x50 cm.

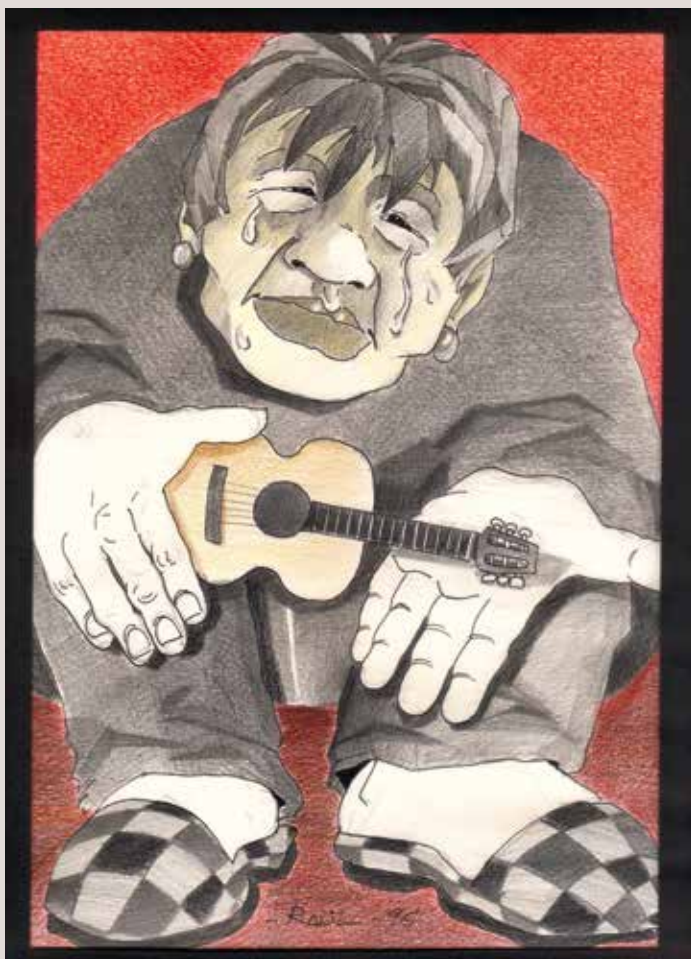


BLANC I NEGRE. Acrílic s/lleç 50x50 cm.
BLANC I NEGRE. Acrílic s/lleç 50x50 cm.

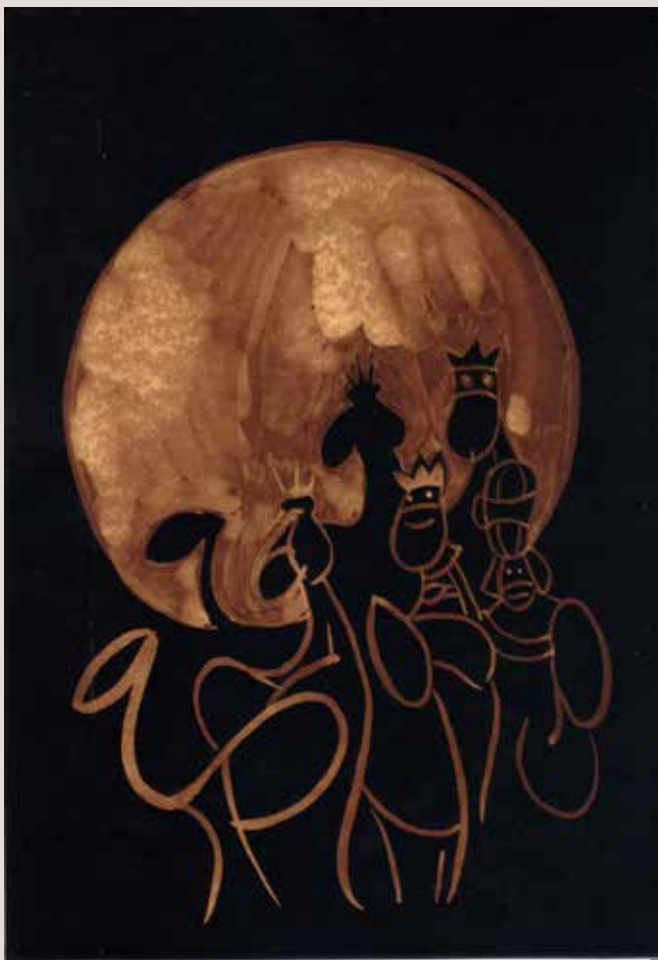
BLANC I NEGRE. Acrílic s/lleç 50x50 cm.
BLANC I NEGRE. Acrílic s/lleç 50x50 cm.



AMICS dibuix s/cartolina 40x30 cm.



GUITARRISTE. Dibuix s/cartolina 30x20 cm.



POSTAL pincell amb lleigiu s/cartolina negra 30x20 cm.



BAILARINOS. Acrílics llenç 75x130 cm.

RAÛL BOTELLA I PASTOR

L'artista plàstic alcoià Raül Botella i Pastor va nèixer un 20 d'octubre de 1976 i, de forma malaurada, ens deixava un 25 de maig de 2012, a l'edat de 35 anys.

Tot i la seua curta carrera pictòrica, aquesta va ser molt intensa i carregada d'obres, exposicions i originalitat. Raül Botella va ser capaç, en poc temps, de definir un estil propi, tan inclassificable com divertit, tan original com propi, i clarament marcat per la seua passió per la caricatura i el còmic.

Llicenciat a la Facultat de Belles Arts de Sant Carles de València, va cursar un últim any d'estudis becat com a Erasmus a la localitat italiana de Torí, més en concret a l'Accademia Albertina di Belle Arti.

Inicia en el 2002 la seua activitat professional des d'un xicotet estudi al seu Alcoi, mentre que els estius es traslladava a pintar a Altea. Al llarg d'aquesta dècada realitza una obra prolífica, però sempre amb un segell personal, a mig camí entre la pintura i la caricatura, per a quadres de gran i xicotet format, papers, cartolines, teles i làmines dels formats i tècniques més variats possibles. Fins i tot, pinta calendaris, fa titelles i escenografies, sense deixar de banda els cartells, murals, dibuixos, il·lustracions, còmics i un llarg etcètera, amb la figura humana i 'urbana' com a principals protagonistes.





CENTRE CULTURAL
MARIO SILVESTRE
AJUNTAMENT D'ALCOI



AJUNTAMENT D'ALCOI

CÀTEDRA
ANTONI MIRÓ
D'ART CONTEMPORANI
UNIVERSITAT D'ALACANT
ALCOIERS D'Alcoi
Ajuntament d'Alcoi

Sabadell
Fundació

OBRA INÈDITA
Raül Botella

ALCOI 4 OCTUBRE - 24 NOVEMBRE 2017

CENTRE CULTURAL



CENTRE CULTURAL
MARIO SILVESTRE



AJUNTAMENT
D'ALCOI

Sabadell
Fundació

CÀTEDRA
ANTONI MIRÓ
D'ART CONTEMPORANI
UNIVERSITAT D'ALACANT

AJUNTAMENT D'ALCOI
AJUNTAMENT D'OTOS